



# ふくしだより

## 歳末たすけあい芸能祭、開催!!



月山踊り子隊



カフラオハワイ・ファイア  
藤森文恵教室



銀杏の会  
多田まり子さん



住田高校ダンス同好会



ヘルスサポートの会



住田町商工会女性部



住田三弦会



すみたかっこ花の会



ふるさと創生大学



手話サークルどんぐり&世田米学童クラブ

今年度も歳末たすけあい芸能祭が開催されました！多彩なステージの一部をご紹介します！（P6に詳細記事）

### 社会福祉法人 住田町社会福祉協議会

岩手県気仙郡住田町世田米字川向96-5  
TEL 0192-46-2300 FAX 0192-46-2321

おらほの事業所

- ◆ 居宅介護支援事業所
- ◆ 訪問介護事業所
- ◆ 訪問入浴介護事業所
- ◆ アンルス通所介護事業所
- ◆ とだてりハ
- ◆ グループホームかっこう

- 世田米字川向 96-5
- 世田米字川向 96-5
- 上有住字和田野 12-5
- 上有住字和田野 12-5
- 下有住字十文字 89-2
- 下有住字十文字 89-2

- TEL 0192-46-2300
- TEL 0192-47-3357
- TEL 0192-48-3300
- TEL 0192-48-3300
- TEL 0192-47-3104
- TEL 0192-47-3103

QRコードからホームページとFacebookにアクセスできます！



ホームページ



Facebook

# 新年のご挨拶

住田町社会福祉協議会  
会長 菅野孝男

あけましておめでとうございます。町民の皆様にはお健やかに新年をお迎えのこととお慶び申し上げます。

昨年1年間社会福祉協議会の運営に、ご理解・ご協力を賜りましたことに改めて御礼と感謝を申し上げます。

さて、昨年を振り返りますと、相変わらず不安定な世界情勢、物価高に加えて、元日の能登半島地震、各地での豪雨災害等、自然災害の多発した1年だったと思います。

そんな中で、私ども社会福祉協議会では、第2期「地域福祉活動計画」の最終年として、町民個々人の課題、地域課題の解決への取り組み、或いは地域の活性化へのお手伝いを行うとともに、通所介護、訪問介護等の在宅福祉にも積極的に取り組んで参りました。

また、進展する少子・高齢化等により多様化する福祉ニーズに対応するため、社会福祉協議会の進むべき方向及び解決すべき問題点等を確認（中期経営計画の策定）し、業務の見直しによる経費削減策等、出来るところから問題解決に取り組んできました。

今年は第3期「地域福祉活動計画」のスタートの年となります。皆さんから伺った福祉課題を基に計画を作成し、新年度から取り組んで参ります。

また、住民の福祉ニーズに応えるためには、社会福祉協議会の健全な状態での持続が必要です。そのために町民の皆さんはもちろん、行政（町）、関係団体等と密接に連携しながら、業務改善等の取り組み（中期経営計画の具現化）を進めて参ります。

私どもの理念である

「ずっと住みたい町で 共に支え合い 安心していきいきと暮らせる 福祉のまちづくり」の実現に向けて役職員一同、邁進していく所存です。今年もどうぞよろしくお願ひします。



## 赤い羽根共同募金運動・歳末たすけあい募金運動

赤い羽根共同募金運動（10月1日～3月31日）並びに歳末たすけあい募金運動（12月1日～12月31日）では、行政連絡員・班長を通じて、町民の皆様より戸別募金を頂きました。また、法人募金として町内の109事業所からも募金が寄せられました。

イベント募金として、ゲートボール大会やグラウンドゴルフ大会、文化産業まつり、しもありすフリーマルシェ等で募金のご協力をいただきました。

いただいた募金は全額岩手県共同募金会に送られ、町内の学校や福祉団体、ボランティア団体等へ助成され、ふれあいサロンなどにも役立てられます。ご協力ありがとうございました。



### 赤い羽根共同募金額

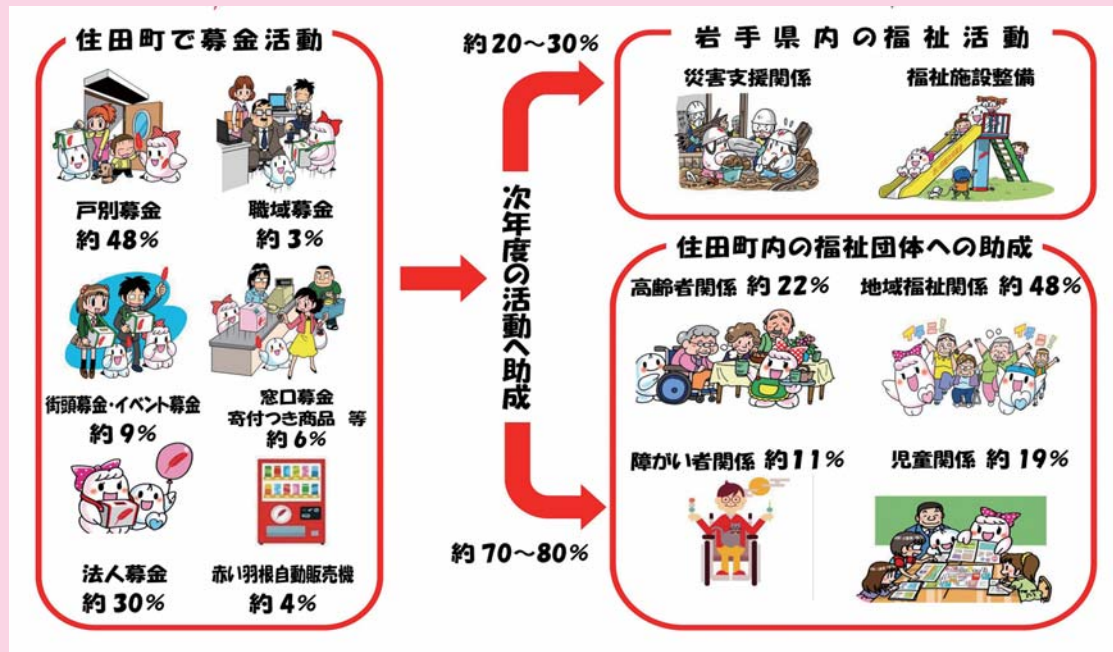
| 募金の種類         | 募金額        |
|---------------|------------|
| 戸別募金（1,584世帯） | 789,400円   |
| 法人募金（109件）    | 575,000円   |
| 学校募金（1件）      | 26,511円    |
| 職域募金（12件）     | 77,278円    |
| イベント募金（5件）    | 92,273円    |
| 個人募金（2件）      | 8,157円     |
| その他の募金（6件）    | 26,964円    |
| 合計            | 1,595,583円 |

### 歳末たすけあい募金額

| 募金の種類         | 募金額        |
|---------------|------------|
| 戸別募金（1,564世帯） | 776,611円   |
| 法人募金（4件）      | 48,000円    |
| 学校募金（3件）      | 30,629円    |
| イベント募金（1件）    | 148,870円   |
| 個人募金（1件）      | 10,000円    |
| その他の募金（1件）    | 8,649円     |
| 合計            | 1,022,759円 |



# 赤い羽根共同募金の使いみち



赤い羽根共同募金運動並びに歳末たすけあい募金運動において、取りまとめにご尽力いただいた行政連絡員、班長の皆様に心より感謝申し上げます。

## 赤い羽根共同募金運動・歳末たすけあい募金運動にご協力いただいた事業所様

|               |                 |                 |                   |                |
|---------------|-----------------|-----------------|-------------------|----------------|
| 曙電業社          | USCOFFEE        | (有) ありす畜産       | イーガストすみた          | (有) 泉林業        |
| 泉田薬店          | イマノ樹苗           | イワタニケンボロー(株)    | 岩手銀行世田米支店         | (有)いわて清流ファーム   |
| 岩手日報住田センター    | ヴォーグ美容室         | (有) 江刺屋林業       | (有)遠藤モータース        | 及川商店           |
| (有) 及川農園      | (有) 大村林業        | お菓子工房 イートプラス    | (株)神奈川精工岩手工場      | (有) 川村鉄筋工業     |
| 菅野歯科医院        | 菅野豊店            | (有) 菊池組         | (有) 菊池製材所         | 菊池久子理容店        |
| ギフト光陽         | クマガイ電化サービス      | クリーニングふらんせ      | (有) クローズ          | ケーキ&フーズイマノ     |
| 気仙川漁業協同組合     | (有) 気仙環境保全      | (有) 気仙タクシー住田営業所 | 気仙地方森林組合          | けせんプレカット事業協同組合 |
| 合同会社 朋        | 黄金屋             | 古鏡              | コメリハード&グリーン住田世田米店 | (株)コンホートケア     |
| 斎藤機械店         | (株) 齊藤工業        | (有) 坂井建設        | (株)サキヤマ住田営業所      | 佐々木園芸          |
| ササキ自動車工業(有)   | (株) 佐々木鉄工所      | (有) 佐藤木材        | サトウ理容             | サロンド・ココ        |
| (有) 参興電設      | J A大船渡世田米支店     | スーパー高橋屋         | すがむら理容所           | (一社) SUMICA    |
| 住田岩崎整骨院       | 寿美多うおまさ         | 住田観光開発(株)       | (株) 住田交通          | 住田住宅産業(株)      |
| (有)住田食品加工センター | 住田町商工会          | すみたのだいどころクラッセ   | 住田フーズ(株)          | (株)住田ブロック建設    |
| セブンイレブン住田世田米店 | (有)高橋自動車整備工場    | (有) 高橋旅館        | 多田商店              | 千葉魚店           |
| 東海精密工業(株)     | なかさとストア         | 中館工務店           | 中館理容所             | 南部屋            |
| (有) ハーネット     | ピーアイシーピー・ハナレ    | ピクアジェネティクス(株)   | (株)火の土左官工業        | ひらさか美容室        |
| ファミリーショップさとう  | 企業組合フォレストクラブすみた | fukura 服蔵       | ヘアサロンカワグチ         | ホームショップむらやす    |
| 松嶋家           | 松田木工所           | (有) 松田林業        | 三尾酒店              | 味噌屋 麵 太        |
| 三晴工務店         | (一社)未来かなえ機構     | みんなのいわま         | (有) 村健塗装          | 村保洋品店          |
| (有) 森谷材木店     | (有) 山崎工業        | やまさ海苔問屋         | (一社) 邑サポート        | 八日町新聞店         |
| 横沢歯科医院        | (有) 横澤儀商店       | 吉田工務店           | 吉田樹苗              | 吉田書店           |
| 吉田石油          | 理容紺野            | ローソン岩手住田町店      | ローソン住田世田米店        | (敬称略、50音順)     |

## 学校募金のご紹介

赤い羽根共同募金運動並びに歳末たすけあい募金運動に伴い、学校で集められた募金を、町内の各学校（世小、有小、住中、住高）から住田町共同募金委員会にご寄付いただきました。ありがとうございました。



世田米小学校様



有住小学校様



住田中学校様



住田高等学校様

## 赤い羽根共同募金 寄付付き商品の販売をしています

住田町共同募金委員会では、町内事業者と協力し、売上げの一部が赤い羽根募金への寄付となる、寄付付き商品の販売に取り組んでいます。

現在販売されているのは、ケーキ&フーズ イマノ様の『焼き菓子3種セット』とイーガストすみた様の『すみたどん』です！普段のお食事や贈答用など、この機会にいかがでしょうか。



1箱 540円



一人前 450円

ケーキ&フーズ イマノ様      イーガストすみた様

## 全国民生委員児童委員大会・全国社会福祉大会表彰者のご紹介

### 第93回全国民生委員児童委員大会

#### 全国民生委員児童委員連合会会長表彰

(永年勤続民生委員・児童委員)

前年度11月30日において、在任期間が通算10年に達した者

泉田健一様

### 令和6年度全国社会福祉大会

#### 全国社会福祉協議会会長表彰

(永年勤続功労)

社会福祉法人・福祉施設等の職員として在職30年以上

黒澤康子様

心よりお祝い申し上げます！

家計の収入・やり繰り、就労、多重債務など、生活が苦しいと感じている方についてのご相談は…

ニニカセンター

☎0192-46-2300

(住田町保健福祉センター)

社会福祉法人

住田町社会福祉協議会

【開設時間】 8:30 ~ 17:30

【開設場所】 住田町保健福祉センター

(住田町世田米字川向 96-5)





## すみたおたすけ隊、出動しました！



昨年12月21日(土)、『すみたおたすけ隊』によるボランティア活動が行われました。住高生のほか、ボランティア活動連絡会より食生活改善推進協議会(きさらぎ会)、よりあいカフェボランティアチーム、コスモスカフェ、図書環境コーディネーター「ま〜ぶる」、手話サークル「どんぐり」にもご協力いただきました。

活動は10年目を迎え、今回もひとり暮らし高齢者宅の窓ふき・草取りや、よりあいカフェ『しょうわばし』の大掃除を実施しました。

活動先の世帯の方からは、「窓を拭いてもらって、年末年始を明るく迎えられそうです」「心置きなく新年を迎えられます」等、声をかけていただき大変喜ばれました。また、今回も食生活改善推進協議会より『きさらぎ会特製カレーライス』を作っていただきました！活動終了後、感染症対策のため持ち帰りとし、各々美味しくいただきました。

次年度も引き続き『すみたおたすけ隊』の活動を企画する予定ですので、よろしくお祈いします！



## ご存じですか？ ヘルプマーク

ヘルプマークは、義足や人工関節を使用している方、内部障がい(内臓器官や免疫機能の障がい等)や難病の方、または妊娠初期の方など、外見から分からなくても援助や配慮を必要としている方々が身につけ、周囲の方にヘルプマークを提示することで、援助を得やすくなるよう作成されたマークです。

### ◆ ヘルプマークを身につけた方を見かけたら・・・

電車やバスの中で、席をお譲りください。

外見では健康に見えても、疲れやすかったり、同じ姿勢を保つことが困難な方がいます。また、外見からは分からないため、優先席に座っていると不審な目で見られ、ストレスを受けることがあります。

### ◆ 駅や商業施設等で、声をかける等の配慮をお願いします。

交通機関の事故等、突発的な出来事に対して臨機応変に対応することが困難な方や、立ち上がる、歩く、階段の昇降などの動作が困難な方がいます。

### ◆ 災害時は、安全に避難するための支援をお願いします。

視覚障がい者や聴覚障がい者等の状況把握が難しい方、肢体不自由等の自力での迅速な避難が困難な方がいます。



住田高校での地域創造学を通し、ヘルプマークの認知度向上の活動に取り組んでいる鈴木楓さん。

岩手県立大学で行われた「MY PROJECT AWARD 2024 岩手県SUMMIT」でも、ヘルプマークの認知度向上の重要性について発表を行いました。

## 住田町でもストラップ型ヘルプマークを配付しています

配付窓口 住田町保健福祉課

配付対象者 援助や配慮を必要としている方(障がい者、難病の方、妊娠中の方など)

配付方法 窓口にて、申込者1人にヘルプマーク1個を配付します。



# 歳末たすけあい芸能祭

昨年12月1日(日)に歳末たすけあい芸能祭が開催されました。コロナ禍以降の再開後、最多の出演団体による多種多様なステージで盛り上がりました！



鳴瀬太鼓



よりあいカフェボランティアチーム



住田町議会&世田米学童クラブ



愛宕喜楽会



町長とゆかいな仲間たち



住田吟詠会



坂本老人クラブ

歳末たすけあい芸能祭は、赤い羽根共同募金「歳末たすけあい募金運動」への協力のため、ボランティア活動連絡会を中心に実行委員会が運営し、出演者・スタッフ・来場者が一体となり開催されています。

今回は約330人の方々に前売り・当日のチケット購入による募金にご協力いただきました。チケットの売上金140,600円は全額住田町共同募金委員会へと寄付され、町内の福祉活動に役立てられます。

大抽選会の景品をご提供いただきました！

- 杉遊会 様 ● 吉田書店 様
- ファミリーショップさとう 様

ありがとうございました！



## 寄付のご紹介

令和6年1月から12月末日において、個人・団体から寄付金・物品寄付をいただきました。いただいた寄付金・物品は社協の福祉事業のために大切に活用させていただきます。

### 【寄付金】

- 「小さな親切」運動岩手県本部 様
- 音声訳ボランティア りぼん 様
- 根っ子の会 様 ● 住田町女性団体連絡協議会 様
- 世田米女性部 様 ● 住田町ゴルフ協会 様
- 住田ライオンズクラブ 様
- 住田町グラウンドゴルフ協会 様

### 【物品寄付】

- コープフードバンク 様
- 曙クラブ 様
- 新切老人クラブ 様
- 千葉千久孝 様
- 千葉 滋夫 様
- 菊池テツ子 様
- ファミリーショップさとう 様



このふくしだよりは、皆様からお寄せいただいた赤い羽根共同募金の助成を受けて発行しています。